



DÍVIDA PÚBLICA

GOVERNMENT DEBT

Portugal



Instituto de Gestão da Tesouraria
e do Crédito Público, I.P.

BOLETIM MENSAL/MONTHLY BULLETIN

Dezembro / December 2009

Economia e Finanças Públicas

Economy and Public Finances

Indicadores Económicos

Economic Indicators

(Variação homóloga, salvo indicação em contrário)	2008		2009			
(Year on year % changes, unless otherwise stated)	2007	2008	IV	I	II	III
Indicador Coincidente Mensal / Monthly Coincident Indicator	2.0	-0.5	-2.0	-3.0	-3.0	-1.5
Produção Industrial (*) / Industrial Production (*)	1.1	-3.9	-8.2	-16.4	-12.1	-7.3
Taxa de desemprego / Unemployment rate	8.0	7.6	7.8	8.9	9.1	9.8
BTC / Current Account (10 ⁶ euros)	-13,278	-17,416	-4,700	-3,765	-3,571	-2,236

(*) Indústria Transformadora / Manufacturing Industry

Fontes / Sources: Banco de Portugal, INE.

(percentagem / percentage)	2007	2008	Jul-09	Ago-09	Set-09	Out-09
IPC Harmonizado / Harmonized CPI						
Variação homóloga / YoY change			-1.4	-1.2	-1.8	-1.6
Variação média / Annual change	2.4	2.7	0.5	0.1	-0.3	-0.6

Fontes / Sources: INE, Eurostat.

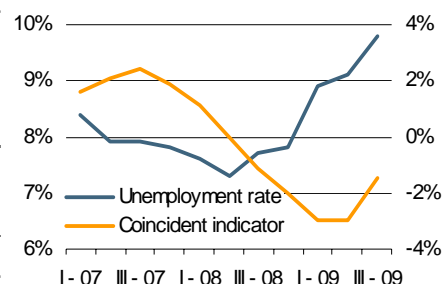
Execução do Orçamento do Estado

State Budget Monthly Position

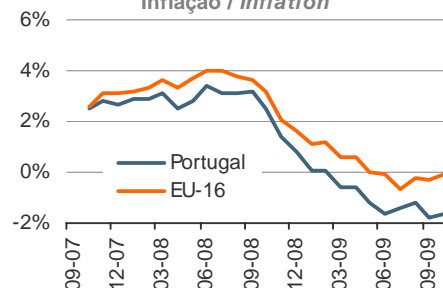
(10 ⁶ euros)	Jan - Out 08	Jan - Out 09	Var. % % Change
Receitas correntes / Current revenues	31,775.2	27,679.5	(12.9)
Despesas correntes / Current expenditures	35,442.5	36,914.7	4.2
Das quais / Of which			
Encargos da Dívida / Public Debt Costs	4,736.4	4,908.0	3.6
Saldo global / Overall balance	(4,901.0)	(11,673.9)	138.2
Saldo primário / Primary Balance	(164.6)	(6,765.9)	4,010.5
Saldo global incluindo Activos Financeiros	(5,262.7)	(13,268.6)	152.1
Overall balance including Financial Assets			

Fonte / Source: DGO.

Actividade Económica e Desemprego Economic Activity and Unemployment



Inflação / Inflation



Dívida Pública - Mercado Primário

Debt Figures - Primary Market

Dívida emitida - últimas colocações

Debt issued - latest allotments

Instrumento / Security	OT 3.6% Out/2014	OT 4.1% Abr/2037	OT 3.6% Out/2014
Data da transacção / Trade date	12-Ago-09	14-Out-09	11-Nov-09
Data de liquidação / Settlement date	17-Ago-09	19-Out-09	16-Nov-09
Procura / Bids (10 ⁶ euros)	2,042.0	2,527.0	3,443.0
Colocado / Allotted (10 ⁶ euros)	1,000.0	811.2	1,067.3
Taxa mínima / Lowest yield (%)	3.095	4.591	2.740
Taxa máxima / Highest yield (%)	3.122	4.604	2.768
Taxa média / Average yield (%)	3.114	4.598	2.759

BT 23JUL2010	BT 19NOV2010	BT 19NOV2010
04-Nov-09	18-Nov-09	02-Dez-09
06-Nov-09	20-Nov-09	04-Dez-09
1,370.0	2,600.0	1,485.0
784.4	1,727.5	852.1
0.645	0.850	0.912
0.660	0.873	0.925
0.653	0.862	0.917

Dívida Directa do Estado

Debt Figures

Movimento da dívida pública: Dez 08 - Nov 09

Government Debt Flows: Dec 08 - Nov 09

EURO milhões/ EURO millions	Saldo Outstanding 31-Dez-08	Jan-Out 2009 Jan-Oct 2009			Saldo Outstanding 31-Out-09	Novembro 2009 November 2009			Saldo Outstanding 30-Nov-09
		Emissões Issues	Amort. Redempt.	Outros Others		Emissões Issues	Amort. Redempt.	Outros Others	
Dívida em EURO/ EURO debt	117,540	71,371	59,847	(118)	128,946	6,129	6,048	(41)	128,986
Transaccionável/ Tradable	95,969	33,150	21,648	(118)	107,352	3,951	3,167	(41)	108,096
ECP	739	1,024	1,762	-	-	350	-	-	350
BT	12,817	17,473	13,842	-	16,447	2,493	3,167	-	15,774
OT/ Fixed rate Treasury Bonds	82,148	14,653	5,844	(118)	90,840	1,108	-	(41)	91,907
Outras Obrigações/ Other Bonds	51	-	-	-	51	-	-	-	51
MTN	200	-	200	-	-	-	-	-	-
Retail-Bonds	14	-	-	(0)	13	-	-	(0)	13
Não Transaccionável/ Non Tradable	21,572	38,221	38,198	(0)	21,594	2,178	2,882	-	20,890
Certific. Aforro/ Saving Certificates	17,198	750	961	-	16,987	45	110	-	16,922
CEDIC	4,183	30,303	30,229	-	4,258	1,832	2,210	-	3,880
Outros/ Others	191	7,168	7,009	(0)	349	300	561	-	88
Dívida em Não EURO/ Non EURO debt	923	1,972	2,092	29	831	426	-	(7)	1,249
Transaccionável/ Tradable	922	1,972	2,092	29	831	426	-	(7)	1,249
ECP	765	1,304	2,092	24	-	358	-	(5)	353
Outras Obrigações/ Other Bonds	157	-	-	10	168	-	-	(3)	165
MTN	-	668	-	(5)	663	67	-	1	732
Não Transaccionável/ Non Tradable	0	-	-	(0)	0	-	-	(0)	0
Dívida Total/ Total Debt	118,463	73,343	61,939	(89)	129,777	6,554.8	6,048.4	(48)	130,235
p.m.: BT criados para operações de reporte/ BT issued for repo transactions	-	337	337	-	-	250	250	-	-
p.m.: OT criadas para operações de reporte/ OT issued for repo transactions	95	-	95	-	-	-	-	-	-

Os saldos em dívida encontram-se ao valor nominal (excepto os instrumentos emitidos a desconto que se encontram ao valor descontado), valorizados à taxa de câmbio do final do período, enquanto que os valores de emissões e de amortizações estão ao valor de encaixe. A coluna Outros inclui variações cambiais, mais ou menos valias nas emissões e nas amortizações e a variação do valor da renda perpétua e dos consolidados. / The outstanding amounts are in nominal value (except for the instruments issued at discount which are at discounted value), converted at the end-of-period exchange rate, while the issues and redemptions are net of premiums or discounts. The column Others includes exchange rate fluctuations, premiums or discounts and value changes of perpetual and consolidated debt.

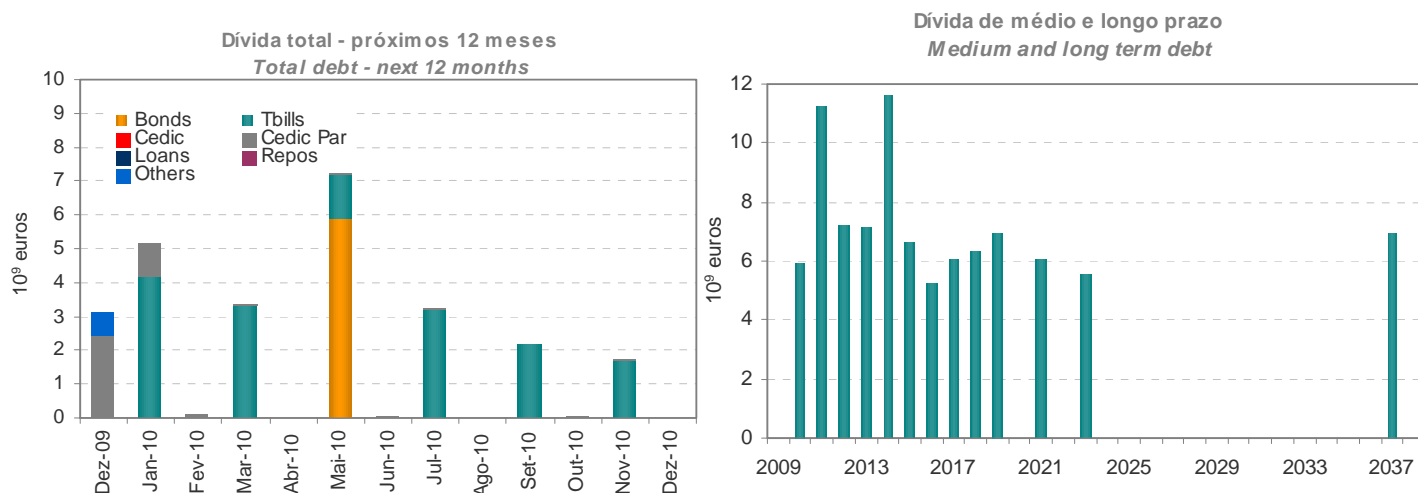
Indicadores da dívida (*)

Debt indicators (*)

	Dívida em EURO / EURO debt			Dívida total / Total debt		
	Set-09	Out-09	Nov-09	Set-09	Out-09	Nov-09
Percentagem da dívida total/As percentage of total debt	100.0	100.0	100.0	100.0	100.0	100.0
Percentagem de taxa fixa/Percentage of fixed rate	88.0	87.1	87.4	88.0	87.1	87.4
Prazo médio residual (anos)/Average residual term (years)	6.3	6.3	6.2	6.3	6.3	6.2
Duração modificada /Modified duration	3.7	3.6	3.7	3.7	3.6	3.7

(*) Dívida após swaps / Debt after swaps.

Calendário de Amortizações (excl. Cert.Aforro) (*) / Repayments Schedule (excl. Saving Certificates) (*)



(*) Dívida após swaps / Debt after swaps

Mercado Secundário

Secondary Market

Títulos de Dívida Pública

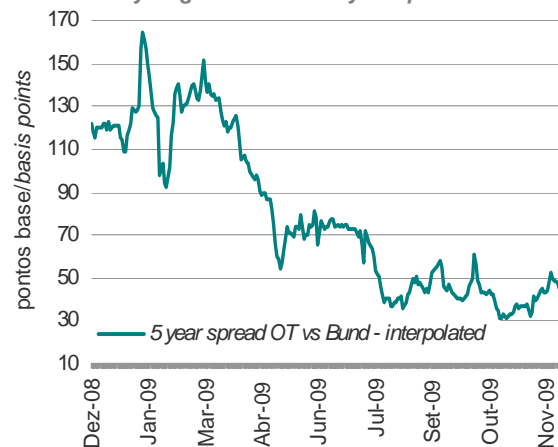
Public Debt Securities

Título/Security	Data cupão Coupon dates		Estatuto em MEDIP (*) Category in MEDIP (*)	Saldo Vivo Outstanding (10 ⁶ euros) 30-11-2009
	Dia Day	Mês Month		
BT 22Jan2010			B a)	4,185.7
BT 19Mar2010			B a)	3,310.4
BT 21Mai2010			B a)	1,285.7
BT 23Jul2010			B a)	3,237.9
BT 17Set2010			B a)	2,175.0
BT 19Nov2010			B a)	1,727.5
OT 5.85% Mai 2000/2010	20	5	R	5,906.8
OT 3.2% Abr 2005/2011	15	4	B	6,000.0
OT 5.15% Jun 2001/2011	15	6	B	5,257.6
OT 5% Jun 2002/2012	15	6	B	6,836.0
OT 5.45% Set 98/2013	23	9	B	7,158.9
OT 4.375% Jun 2003/2014	16	6	B	6,000.0
OT 3.60% Out 2009/2014	15	10	B	5,317.3
OT 3.35% Out 2005/2015	15	10	B	6,626.0
OT 4.2% Out 2006/2016	15	10	B	5,000.0
OT 4.35% Out 2007/2017	16	10	B	6,082.8
OT 4.45% Jun 2008/2018	15	6	B	6,273.0
OT 4.75% Jun 2009/2019	14	6	B	6,861.8
OT 3.85% Abr 2005/2021	15	4	B	6,086.5
OT 4.95% Out 2008/2023	25	10	B	5,528.2
OT 4.1% Abr 2006/2037	15	4	B	6,972.6

(*) B = Benchmarks ; L = Outros títulos líquidos / Liquid securities ;
R = Regulares / Regular securities

a) Valor nominal. / Nominal value.

Spread da yield das obrigações a 5 anos
5 year government bond yield spreads



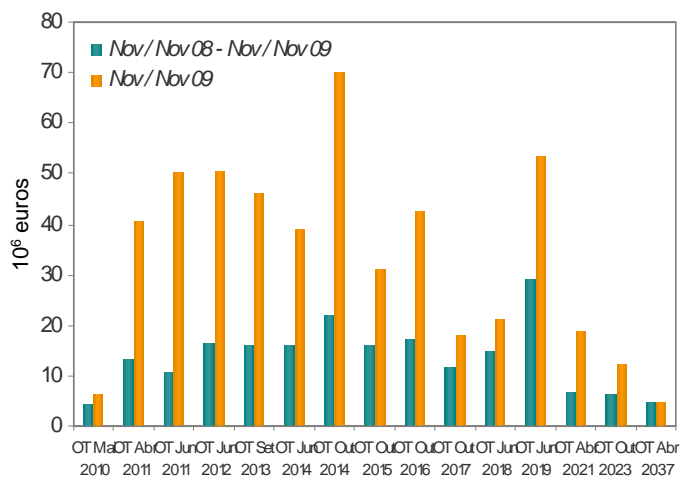
Fonte/Source : REUTERS.

Spread da yield das obrigações a 10 anos
10 year government bond yield spreads

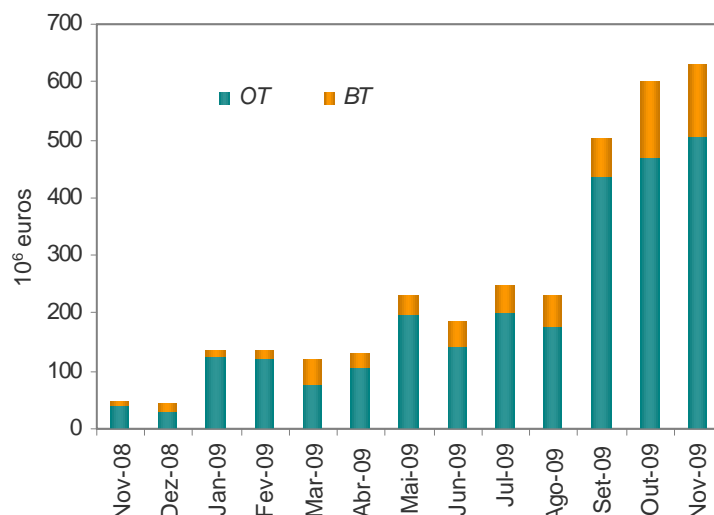


Fonte/Source: REUTERS.

Transacções médias diárias por OT no MTS Portugal
Daily average turnover per Treasury Bond in MTS Portugal



Transacções médias diárias no MTS-Portugal
MTS-Portugal daily average turnover



Operadores Especializados em Valores do Tesouro (OEVT) - OT <i>Primary Dealers</i>	Operadores de Mercado Primário (OMP) - OT <i>Other Auction Participants</i>	Especialistas em Bilhetes do Tesouro (EBT) <i>Treasury Bill Specialists</i>
Banco Espírito Santo, SA Banco Santander Central Hispano Barclays Bank, plc BNP Paribas Caixa Banco de Investimento, SA Calyon Citigroup Global Markets Limited Deutsche Bank, AG Goldman Sachs International HSBC France ING Bank, NV Morgan Stanley & Co International Société Générale The Royal Bank of Scotland, plc UniCredit (HVB)	Caixa Central de Crédito Agrícola Mútuo Credit Suisse Dresdner Bank Millenniumbcp Nomura International	Banco Espírito Santo, SA BNP Paribas Caixa Geral de Depósitos, SA Calyon Citigroup Global Markets Limited Deutsche Bank, AG Goldman Sachs International HSBC France Millenniumbcp Natixis Société Générale The Royal Bank of Scotland, plc

A informação contida neste boletim corresponde ao melhor valor apurado para cada período na data de publicação, tendo sido cuidadosamente compilada e verificada. Não obstante, não pode excluir-se a possibilidade de existência de algum erro. / The information included in this bulletin corresponds to the best value obtained for each period at the date of publication, and has been carefully compiled and verified. The possibility of any mistake can not, however, be excluded.

Páginas INTERNET com informação económica sobre Portugal
Portuguese Economy Web Sites

DGO - Direcção Geral do Orçamento
Budget General Directorate

www.dgo.pt

INE- Instituto Nacional de Estatística
The National Statistical Institute

www.ine.pt

BP - Banco de Portugal
Bank of Portugal

www.bportugal.pt



Instituto de Gestão da Tesouraria
e do Crédito Público, I.P.

Portuguese Treasury and Government Debt Agency

Av. da República, 57 - 6º

1050 - 189 Lisboa Codex PORTUGAL

Tel: +351-21-792 33 00 Fax: +351-21-799 37 95

E-mail: info@igcp.pt Web: <http://www.igcp.pt>

REUTERS pages: IGCP01

BLOOMBERG pages: IGCP